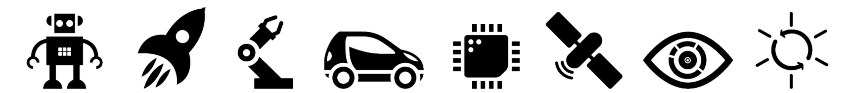




ESIGELEC  Rouen

INGÉNIEUR.E.S GÉNÉRALISTES



SYSTÈMES INTELLIGENTS ET CONNECTÉS

Cérémonie de rentrée

3 septembre 2021



120 ans
1901-2021

Informations générales

COVID

■ Philosophie de l'école

- Maintenir la protection sanitaire à la fois des salariés mais également celle des étudiants.
- Préoccupation de l'exercice de notre métier et des étudiants pour faire en sorte de travailler en continuité pédagogique avec le maintien d'un lien social notamment avec les primo entrants.

■ Maintien des protections sanitaires

- Gel hydro alcoolique et essuie-tout
- Port du masque systématique dans les locaux (sauf bureau seul)
- Aération régulière et fréquente des locaux

■ Suite à la circulaire du 5 août 2021, et aux récentes annonces du 24 août de Frédérique Vidal Ministre de l'Enseignement Supérieur de la Recherche et de l'Innovation

- La situation sanitaire actuelle et l'état d'avancement de la campagne de vaccination permet d'anticiper une rentrée à 100% en présentiel,
- Les établissements d'enseignement supérieur peuvent accueillir les étudiants à concurrence de leur capacité d'accueil globale, et sans contrainte de jauge pour les salles et amphis,
- Le passe sanitaire n'est pas requis pour accéder aux établissements d'enseignement supérieur,
- Les personnes éligibles à la vaccination peuvent se faire vacciner chez un médecin, un pharmacien, ou dans un centre de vaccination.

Les étudiants sont fortement incités à se faire vacciner.

Informations générales

■ Concernant les salariés

- Distribution pour les salariés de masques jetables (10 par semaine pour couvrir le 1^{er} semestre)
- Poursuite pour l'instant du télétravail à titre dérogatoire à raison d'une journée par semaine
- Concertation avec les délégués syndicaux dans la perspective d'un accord pour le télétravail.
 - A défaut si pas d'accord, mise en place par la direction d'une charte officialisant le télétravail à la place du régime dérogatoire
- Chantier GPEC en cours
 - 1^{ère} phase d'interviews terminée
 - Retour à venir de la part de Vakom
 - Définition et mise en œuvre d'actions en conséquence

■ Agilité de l'école dans ce contexte particulier

- Enseignement
- Promotion dans salons physiques mais également numériques
- Accompagnement social de nos élèves
 - Cellule interne d'écoute et psychologue
 - Identification des situations d'étudiants en situation financière difficile : aides ponctuelles au travers de la Commission CVEC Covid

Informations générales

■ Effectifs

Chiffres définitifs non connus à ce jour

- CPIi :
 - Vers un effectif estimatif de 180 élèves en 1ère année CPIi
 - 2ème année : 151
- Cycle ingénieur :
 - Vers un effectif de 400 élèves en 1ère année Cycle ingénieur
 - ❑ Petite promotion d'élèves issus du CPIi
 - ❑ Evaporation des DUT/BTS !
 - Alternance :
 - ❑ Contrats 36 mois : 62 / 120 (bourse de l'alternance le 23/09)
 - ❑ Contrats 24 mois : 45 / 40
 - ❑ Contrats pro : 62 / 75
- Masters et MSc à ESIGELEC :
 - Pas de rentrée en septembre (conséquence COVID sur internationaux)
 - Volonté d'ouvrir malgré tout le S2 du Master en février 2022 si au moins 10 étudiants au total
- MSc Electronic Embedded Systems à Chengdu (Chine)
 - Deuxième promotion avec un effectif de 47 étudiants (soit 70 sur les 2 rentrées de 2021)
- Mastère spécialisé Manager Industrialisation 4.0 avec le CESI :
 - Effectif de 25 élèves

Informations générales

■ Recrutement

- Directeur de la Recherche et du Développement, Directeur de l'IRSEEM

- Adel Ghazel



qui sera présent à l'école le 6 septembre

Informations générales

■ Recrutement

- Directeur de la Recherche et du Développement, Directeur de l'IRSEEM



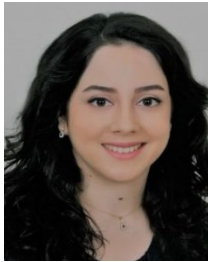
- Adel Ghazel qui sera présent à l'école le 6 septembre

- Nouvelle organisation qui sera mise en place 1^{er} janvier 2022
Création de la Direction de la Formation et de l'International

- Cyril Marteaux : Directeur de la Formation et de l'International
- Adossement de deux Directrices adjointes :
 - Directrice adjointe à la Formation : Christine Roueche
 - Directrice adjointe à l'International : Cécilia Brunel

Informations générales

■ Recrutements CDI 2021



Léa RIACHY
- Enseignante Département GEE -
En CDI depuis le 1^{er} février 2021



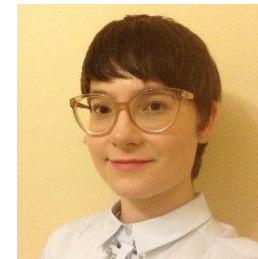
Mathilde ANSOBORLO
- Chargée des Stages en Entreprise à l'International
Département HLG -
Arrivée le 1^{er} juin 2021



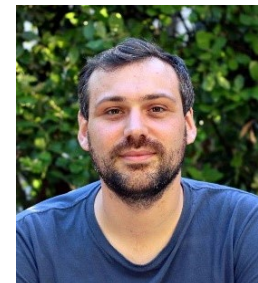
Jean Yves Calais
- Enseignant Département SEI-
En CDI depuis le 1^{er} septembre 2021



Louis LECROSNIER
- Enseignant Chercheur Département SEI -
En CDI depuis le 1^{er} mai 2021



Elodie DELAPORTE
- Assistante Relations Internationales Direction RI -
En CDI depuis 1^{er} juillet 2021



Vincent DESSERTENNE
- Technicien HELPDESK SI -
En CDI depuis le 1^{er} septembre 2021

Informations générales

■ Recrutements CDI 2021



Pascal FALLA
- Ingénieur Enseignant SIRD / Département SEI-
En CDI depuis le 1^{er} septembre 2021



Jérémy FOURRE
- Ingénieur de Recherche SIRD -
En CDI depuis le 1^{er} septembre 2021



Zaher YAMAK
- Enseignant Département TIC -
En CDI depuis le 1^{er} septembre 2021

Travaux : restauration, espaces coworking et construction

RESTAURATION

- Vente de sandwiches dès le 1^{er} septembre
- Ouverture de la cafétéria agrandie le 13 septembre



Travaux : espaces coworking

Avant le 15 novembre

HALL D'ACCUEIL



MOBILIER ESPACE BABY FOOT
PLAN 1



ESPACES COWORKING ET CONVIVIALITE

SALLE DE PAUSE ETAGE HAUT
PLAN 1



A l'issue, aménagement de la bibliothèque et du hall du CISE

Travaux : construction nouveau bâtiment



Objectif de livraison : été 2022
et rentrée CPII septembre 2022



Informations générales

■ Projet Poitiers :

- Réunion avec l'ensemble des collectivités : Région, Département et Grand Poitiers le 22 juillet
 - Réaffirmation des trois collectivités de soutenir le projet
 - En attente de lettres d'engagements fermes définissant la nature des soutiens et les montants financiers associés
 - Locaux transitoires à trouver en relation avec les collectivités
- Approfondir le partenariat avec ISAE ENSMA et Université
- Demande de lettres d'engagement des entreprises locales
- Développer l'offre de formation en dominantes
- Vers le dépôt d'un dossier avant la fin de l'année civile auprès de la CTI
 - Evaluation de la CTI avant l'été 2022
 - Campagne de communication à partir de septembre 2022
 - Première rentrée septembre 2023

Informations générales

- **Institut Mines Telecom**
 - Elaboration d'un partenariat stratégique en cours de rédaction et à soumettre aux CA respectifs
 - Incluant les dimensions formation, recherche, international, communication, recrutement, ...
- **Evaluations en amont de la contractualisation pour la période 2022-2026:**
 - HCERES recherche les 14 et 15 septembre : en distanciel
 - HCERES Etablissement les 16, 17 et 18 novembre en présentiel
 - Puis : dossier EESPIG avant le 31 décembre 2021

 - Dossier CTI mi parcours le 15 décembre 2023

MERCI A L'ENSEMBLE DE L'ECOLE POUR SON ENGAGEMENT
DANS CES PROCESSUS

Informations générales

■ Evènements institutionnels à venir

- Cérémonie de pose de la première pierre en présence de Hervé Morin, Président de Région Normandie
 - le lundi 8 novembre PM
- Remise des diplômes des promotions 2019 et 2020
 - le vendredi 26 novembre au Zénith

Médailles du travail

